

# Projet d'aménagement de la Station de Chalmazel

Réunion publique  
du 17 mars 2022

**Loire**  
LE DÉPARTEMENT



**Loire**  
**FOREZ**  
Agglo

 **Chalmazel**  
STATION DE MONTAGNE - LOIRE

## Présentés ce jour

1. C'est quoi la concertation publique ?
2. La « station d'aujourd'hui »
3. La « station de demain »

# 1- C'est quoi la concertation publique

Une opération d'aménagement soumise à une procédure de concertation publique accompagnant le processus d'élaboration du projet avant le dépôt des demandes d'autorisations d'urbanisme.

Tous les publics sont invités aux réunions de concertation publique

**Délégation de la concertation publique par la commune de Chalmazel-Jeansagnière** : la commune a délibéré le 7 juillet 2021 pour déléguer la concertation publique au Département.

**Durée** : du 1er novembre 2021 au 30 juin 2022

**Consultation numérique** : site internet Département et de la Mairie, Loire Forez et commune

**Affichage officiel** : avis sur la concertation publique dans La Tribune / Le Progrès, affichages à l'Hôtel du Département et en Mairie

**Consultation papier** : mairie de Chalmazel-Jeansagnière depuis le 1<sup>er</sup> novembre 2021

**Conclusion** : bilan de concertation soumis à la Commission permanente du Département

## 2. La « station d'aujourd'hui »



# La station familiale de Chalmazel au cœur des monts du Forez

7 téléskis, 1 télésiège débrayable ; 15 pistes ; 12 km de pistes ; plus de 100 enneigeurs  
80 jours d'ouverture en moyenne en hiver ; 50 jours d'ouverture en été / Trail, VTT, Mountain kart...

## Activités de sports d'hiver



## Activités d'été



# Une station connue pour la détente, la découverte de la glisse et les activités sportives, de plus en plus connectée avec les sites touristiques des monts et des crêtes du Forez

Aujourd'hui

Activités Station

Evènements Station

Aux alentours et connectés avec la station

Activités Neige

12 km de pistes sur 15 pistes de ski, 1 jardin des neiges, 1 piste de luge d'hiver  
3 Parcours raquettes, 1 Parcours de ski de randonnée, Handiski  
Cours ESF ski, Snow board, ...

Fête de la station  
Descente aux flambeaux  
Chalma Winter Fest

Fête du Col de la Loge  
Ski de fond, Chien de traîneaux, Ski joering

Activités hors Neige

Parcours Trail, parcours pédestre, parcours VTT  
Tir à l'arc  
VTT, trottinette électrique, mountain kart

Chalma trail  
Bike and troc  
Festi Jeunes  
Festi Nature

Via ferrata du Rocher de l'Olme  
Course d'orientation, Canirando, VTT et VTT Enduro vers le bourg, le Col des Supeyres, le Col du Béal

# Des atouts géographiques et une nature remarquable

## Constat

Une « station accessible » dans la Loire aux portes de Lyon

Une « fréquentation active » en hiver et lors de manifestations

Des « atouts naturels » à valoriser toute l'année

## Axes stratégiques

Conforter le rôle touristique de la station dans la Loire et au cœur des Monts du Forez, à destination des familles, des groupes d'enfants et sportifs

Stabiliser les activités liées au ski. Développer des événements thématiques « 4 saisons »

Développer des activités et des services valorisant les atouts de la station, les crêtes du Forez, le terroir, ...

## Actions

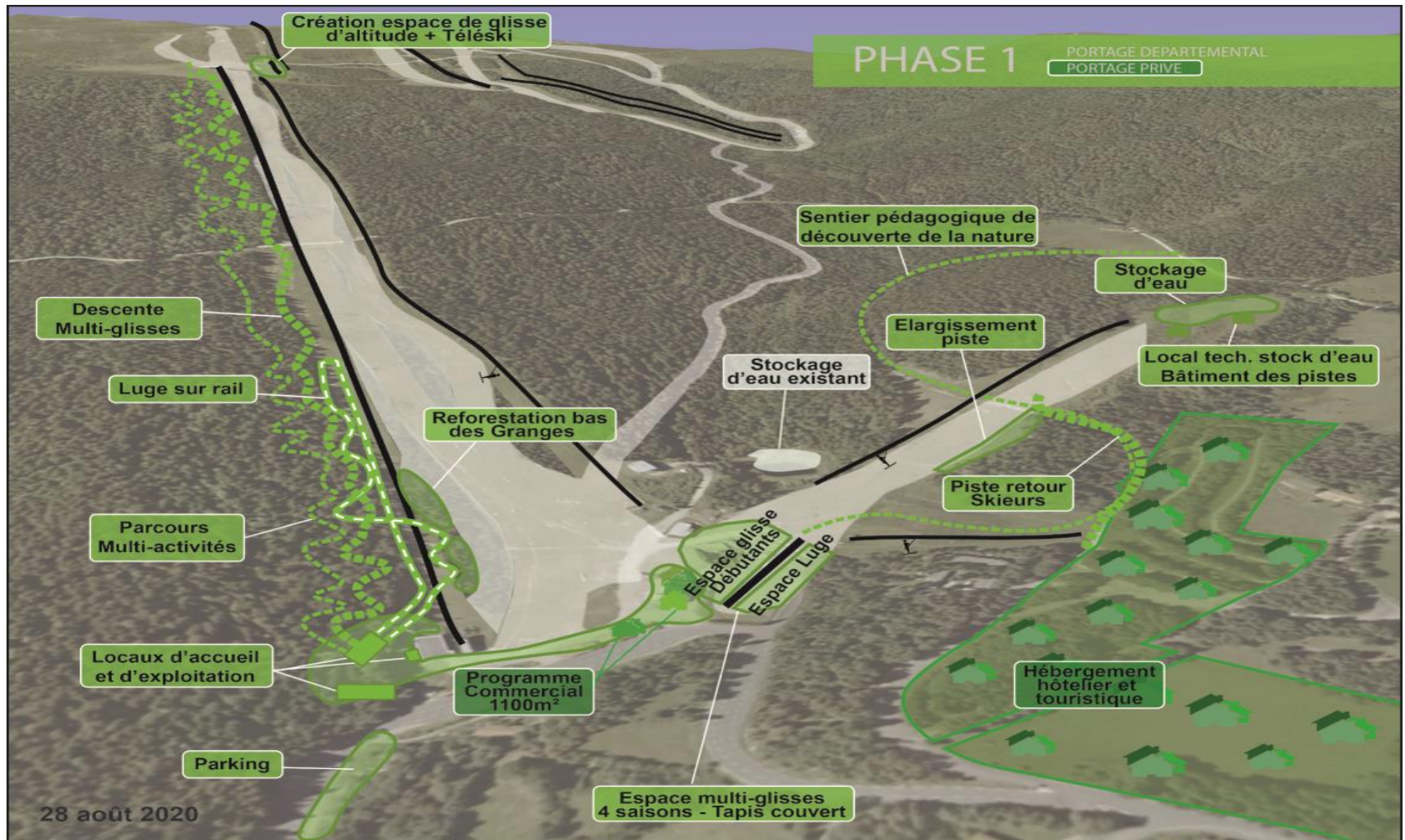
Conforter les sports d'hiver, diversifier les services et poursuivre le développement d'activités de pleine nature « 4 saisons » au cœur des Monts du Forez

Développer les activités liées à l'apprentissage du ski. Diversifier les animations et les événements en lien avec le territoire et les socio-professionnels.

Développer des événements familiaux ou sportifs liés aux sports de glisse. Proposer des activités ludiques et de détente tournés vers la nature. Mener des actions de communication et de promotion sur la station et sur le territoire.

## 2. La « station de demain »

D'une « station de ski » à une « station durable 4 saisons »



Vidéo



# Qui sont les bénéficiaires du projet ?

## • Les usagers

Familles  
Amateurs de détente et de nature  
Jeunes en recherche de sensations  
Scolaires et centres de loisirs  
Sportifs  
Personnes en situation de handicap

## • Politiques territoriales

Europe, Région  
Comité de massif central  
Parc Naturel Livradois Forez  
Département, Loire Forez  
Communes du territoire

## • Professionnels et associations

Producteurs du terroir  
Professionnels du social  
Enseignants et animateurs  
Protecteurs des patrimoines

## • Services opérationnels

Services des collectivités  
Services sociaux  
Services environnementaux  
Fédérations et comités sportifs départementaux

# Genèse du projet d'aménagement 2012-2018

## 2012-2013

Ateliers participatifs et étude d'aménagement de la station et émergence d'un scénario de développement 4 saisons

Approbation du développement 4 saisons de la station en Assemblée départementale

Approbation de la création d'une Unité Touristique Nouvelle pour développer des hébergements touristiques sur la commune de Chalmazel par le SCOT Sud Loire

## 2015-2016

Candidature de LFa retenue au Pôle de pleine nature des Monts du Forez intégrant la station de Chalmazel, le Col de la Loge et Usson en Forez

Lancement d'un Appel à projet pour des activités acrobatiques et de loisirs de pleine nature

Lancement d'un Appel à projet pour la création d'hébergements touristiques

## 2017

Lancement des études pour la mise en œuvre du scénario de développement :

- \*Enquête auprès de pratiquants, non pratiquants, professionnels, associations
- \*Diagnostic des activités et des équipements de sports d'hiver, des clientèles

Premiers inventaires environnementaux

## Début 2018

Candidature de la commune à la marque Village Sports Nature

Validation des études pour la mise en œuvre du scénario de développement :

- \*Orientations stratégiques,
- \*Faisabilités techniques, économiques, plan pluriannuel d'investissements,
- \* Etudes organisationnelles

Approbation par le Conseil départemental du Plan de développement à 10 ans pour 6 M€ HT

# Grandes étapes du Plan de développement : de 2018 à 2021

A partir de  
juin 2018

Lancement de la mission de maîtrise d'œuvre sur l'approfondissement des études d'aménagement, la modernisation de la production de neige, la modernisation des pistes et création stockage d'eau

Rencontres des professionnels et associations intervenant à la station

Mise en perspective des orientations opérationnelles, des études environnementales et des nouvelles réglementations

2019

Lancement de la mission de suivi de la luge sur rail toutes saisons et des parcours ludiques

Démarrage des négociations foncières

Approbation par le Département de porter une activité de restauration suite à carence de l'initiative privée

Actualisation des inventaires environnementaux

Préparation de la programmation opérationnelle des aménagements et bâtiments

2020

Lancement de la mission de maîtrise d'œuvre pour la modernisation des remontées mécaniques

Désignation du constructeur pour la luge sur rail

Approbation par le Département de porter une activité de location de matériels pour engager le 4 saisons

Travaux de modernisation de la production de neige

Lancement de la démarche Information Communication  
Approbation par le Conseil départemental du Plan de développement à 10M€ HT

2021

Travaux de modernisation de la production de neige

Approfondissement des études de maîtrise d'œuvre, recherches de mesures d'évitement et de compensation environnementales

Phase Candidature du Concours d'architecte

Finalisation de l'étude d'impact environnemental et de son volet paysager

Approbation de lancer la Déclaration d'Utilité Publique

Mission AMO pour le suivi juridique des procédures

# Plan de développement de la station à 10 ans et de la programmation opérationnelle 2018-2025

## Les orientations stratégiques :

- Faire de Chalmazel un pôle de référence de loisirs et de tourisme nature « 4 saisons » accueillant des publics et des manifestations à rayonnement départementale, régionale, nationale
- Optimiser le modèle économique de la station afin de sécuriser son activité à long terme en tenant compte des évolutions climatiques
- Favoriser l'implantation de porteurs de projets privés sur le territoire, autour d'équipements publics structurants à forte attractivité

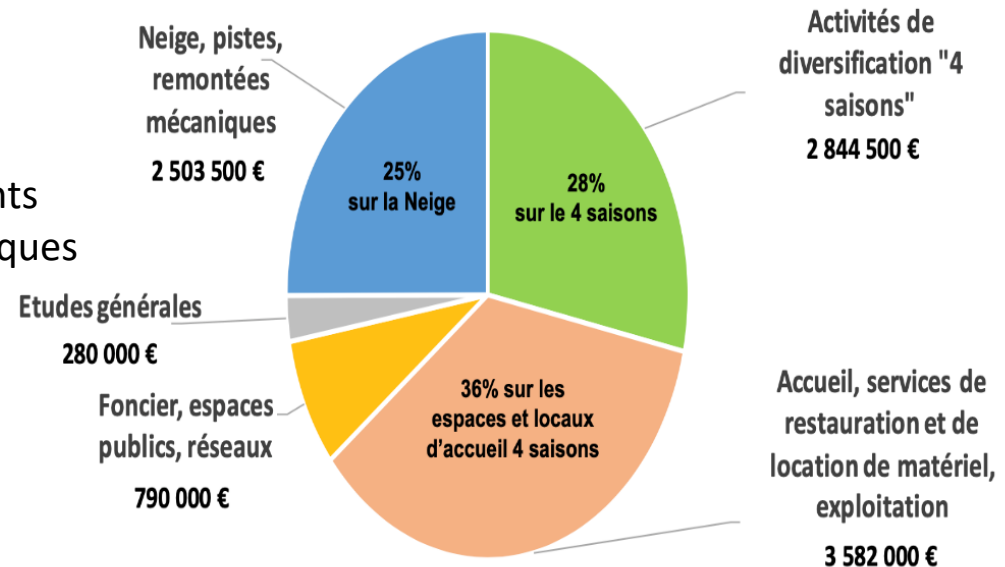
## 4 axes opérationnels :

- Conforter le domaine skiable,
- Diversifier les activités loisirs été/hiver
- Proposer un panel de services aux clients
- Développer des hébergements touristiques

## Clientèles ciblées :

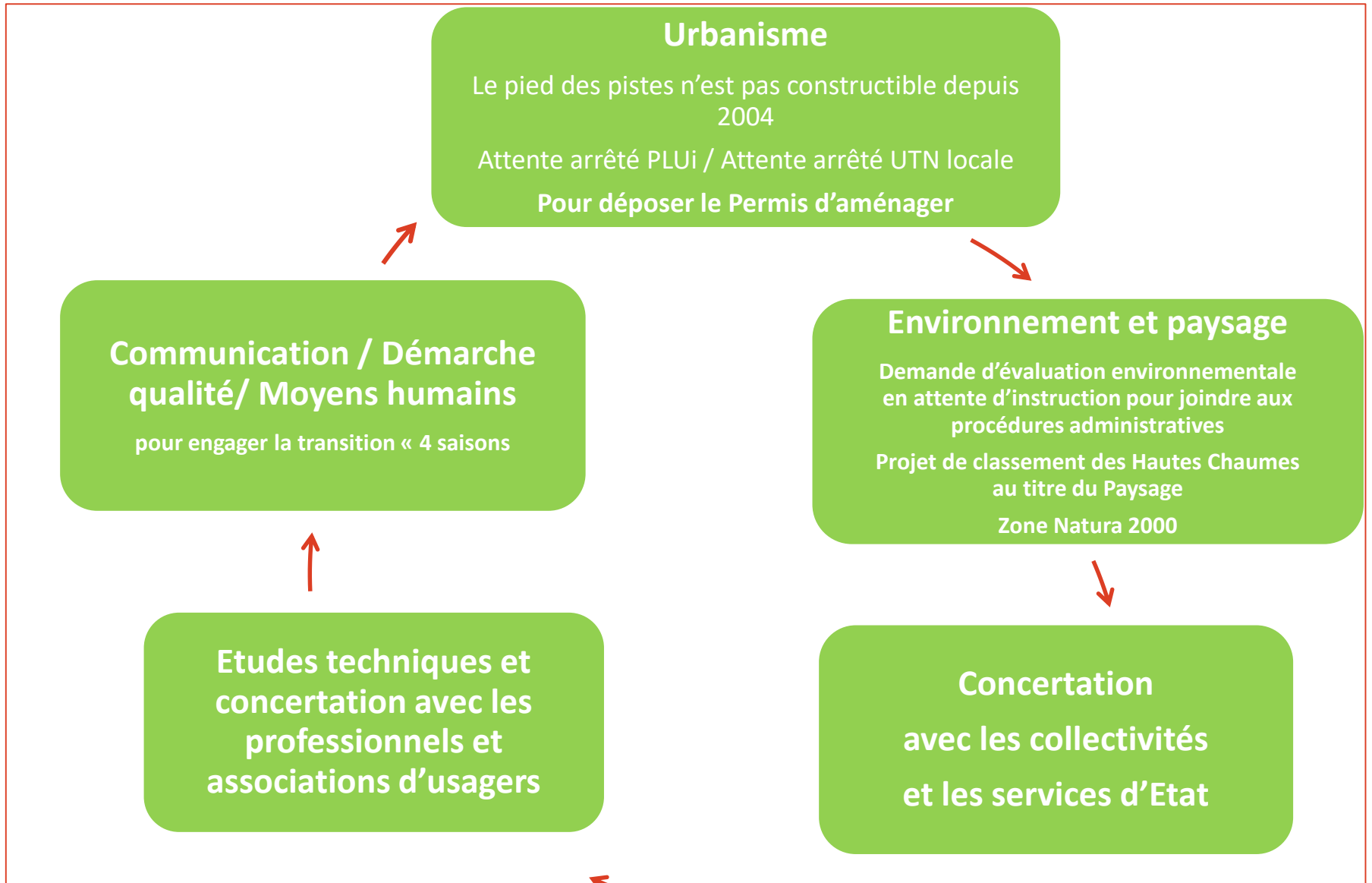
- Les « Familles »
- Les « Groupes d'enfants »
- Les « Amateurs de la nature »
- Les « Adeptes des sensations »

## Investissements 2018-2025



# C'est long ?

Oui, depuis 2017, rendre le projet « réalisable »



# Les grandes étapes opérationnelles à venir

## 2022

Avis Autorité Environnementale sur étude d'impact et réponse  
Concertation publique amont  
Enquête publique aval  
Phase Offre du Concours d'architecte et désignation du lauréat  
Fin procédure d'urbanisme de PLUi (LFa) et d'UTN locale (LFa)  
Négociations foncières amiables  
Déclaration d'Utilité Publique (Préf)  
Déclaration loi sur l'eau  
Dossier de défrichement  
Etudes de maîtrise d'œuvre aménagements des espaces publics et des bâtiments

## 2023

Permis d'aménager/Permis de construire

Déboisements et terrassements coté télésiège et sommet Campanules

Etude Pôle hébergements T

## 2024

Construction pôle d'accueil, d'exploitation et de départ d'activités « 4 saisons » et aménagement esplanade d'accueil

Construction luge sur rail ttes saisons

Aménagements parcours multi-activités avec tyrolienne et parcours multi-glisses

Création stockage d'eau/Modernisation pistes Campanules Espagnols/Ourson  
Création espace de glisse d'altitude

Déboisements et terrassements coté chalet séjour et Ourson

Fin étude Pôle hébergements touristiques

Lancement étude Pôle de commerces

## 2025

Démolitions

Extension et modernisation Chalet séjour

Création espace multi-glisses

Création luge tubing

Aménagement des circulations piétonnes et stationnement

Fin étude Pôle de commerces

# La concertation publique ?

## STATION DE CHALMAZEL

### Projet d'aménagement 4 saisons

**Vous avez la parole, votre avis compte !**

Suite à la réunion d'ouverture du 17 mars, deux réunions publiques thématiques et une réunion de synthèse sont proposées :

**Vendredi 8 avril 2022 de 17h à 18h30**

**Station de Chalmazel - Salle hors sac**

Table ronde :

- De nouvelles activités pour répondre aux évolutions climatiques
- Changement climatique : la station aujourd'hui, ses enjeux et la réponse par le projet d'aménagement et d'activités de pleine nature

Cette rencontre sera précédée d'une visite commentée du projet sur site de 16h à 17h.

**Jeudi 9 juin 2022 de 18h à 19h30**

**Salle des fêtes de Chalmazel-Jeansagnière**

Table ronde :

- Chalmazel, un nouvel essor au cœur de la Région Auvergne-Rhône-Alpes
- Un enjeu économique au cœur des monts du Forez
- La station au cœur d'une nouvelle destination touristique : la "Destination Forez"

**De 19h30 à 20h**

Réunion publique de synthèse de la concertation publique



# Loire

LE DÉPARTEMENT



Loire  
FOREZ  
Agglo